

# Openholo 라이선스 분석 서비스 등록 가이드

(주)디지캡

서비스개발부 서비스개발1팀

이태호 사원

thlee@digicaps.com

2018-10-02

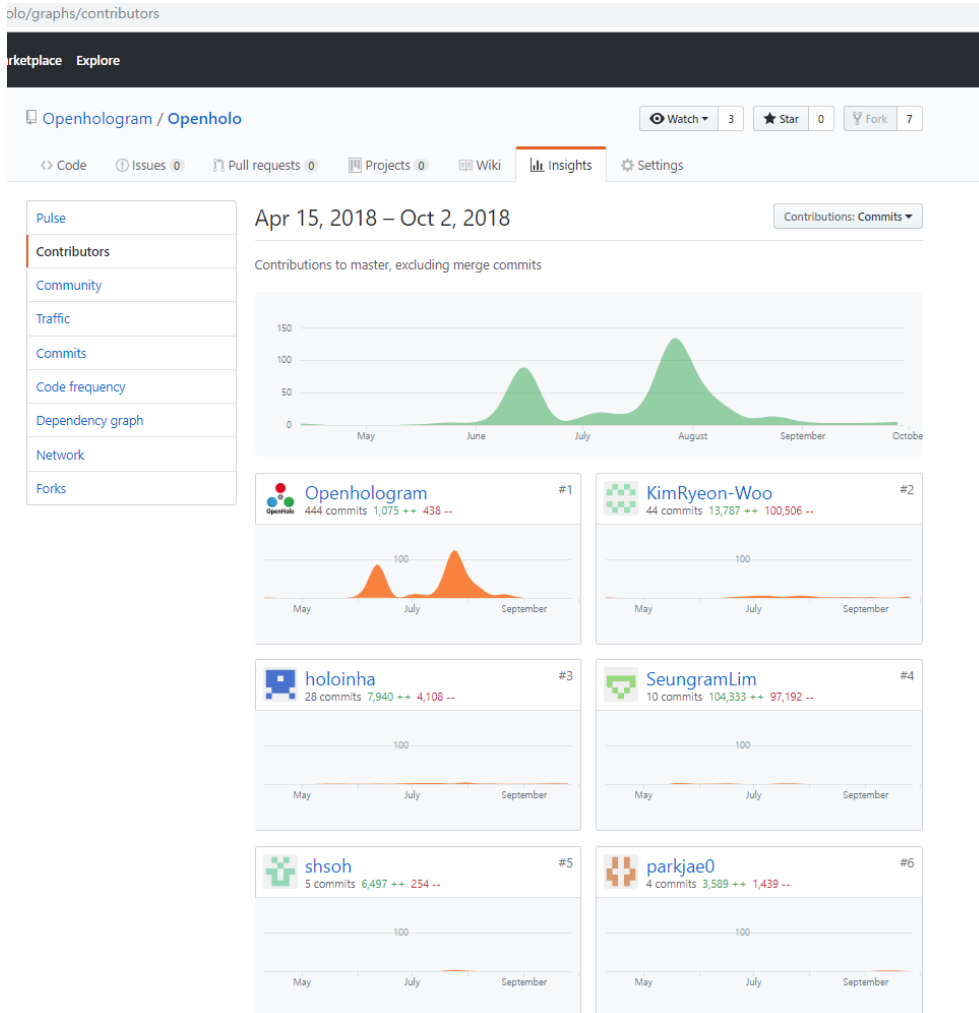
# 개요 및 차례

- 이 문서는 Openholo Github에 Push 시도 시, 라이선스 검증모듈에 의한 리포트가 '리포트 홈페이지' 및 '이메일' 상에 정상적으로 확인되지 않는 프로젝트 참여자를 위한 가이드 문서입니다.
- 이 문제점을 위한 가이드로 본 문서에서는 다음 두가지 안과, 리포트 이메일 송신 기능에 대한 예외 사항에 대해 설명 합니다.
- 아래 두가지 방안 중, 개발자 분께서 적합한 방법을 선택하여 진행하시면 됩니다.

- 1. Openholo 공식 Github 레포지토리 Contributor로 등록  
(공식 오픈홀로 깃허브 레포지토리를 이용중이실 경우)
- 2. 본인의 Openholo Github 레포지토리상에 직접 webhook을 등록  
(별도의 깃허브 레포지토리를 이용중이실 경우)
- 3. 웹페이지 상에는 정상으로 확인 가능하지만 이메일 수신이 안될 경우

# 1. Openhologram 공식 Github 레포지토리 Contributor로 등록하기

## (1) 본인이 공식 Github 레포지토리의 Contributor인지 확인



■ 기본적으로 라이선스 분석 서비스를 제공받기 위해서는 공식 레포지토리에 Push를 하면 해당 Pusher의 사용자여야 합니다.

■ 또한, Commit/Push를 하는 대상이 해당 공식 레포지토리를 이용하는 개발자일 경우 이 방법으로 진행하시면 되며, 별도의 fork된 레포지토리와 같은 별도의 레포지토리라면 2번째 방법을 사용해주세요.

■ 아래 URL에서 자신이 Contributor인지 확인해보았을 때, 자신의 계정이 없다면 Push를 하였을 때 리포트 사이트 및 이메일을 통해 분석 결과를 받아 볼 수 없습니다.

■ 아래 URL에서 본인의 계정이 없다면 다음장을 통해 진행해주시면 됩니다.

■ <https://github.com/Openhologram/Openhologram/graphs/contributors>

# 1. Openholo 공식 Github 레포지토리 Contributor로 등록하기

## (2) Openholo 관리자 계정으로 로그인하여 본인 초대

marketplace Explore

Openhologram / Openholo

Watch 3 Star 0 Fork 7

Code Issues 0 Pull requests 0 Projects 0 Wiki Insights Settings

Options

Collaborators

Branches

Webhooks

Integrations & services

Deploy keys

Moderation

Interaction limits

Collaborators Push access to the repository

yeansieng

holoinha

Awaiting SeungramLim's response

Copy invite link Cancel invite

Search by username, full name or email address

You'll only be able to find a GitHub user by their email address if they've chosen to list it publicly. Otherwise, use their username instead.

developdestroyer

DevelopDestroyer Tae-ho Lee

Add collaborator

© 2018 GitHub, Inc. Terms Privacy Security Status Help

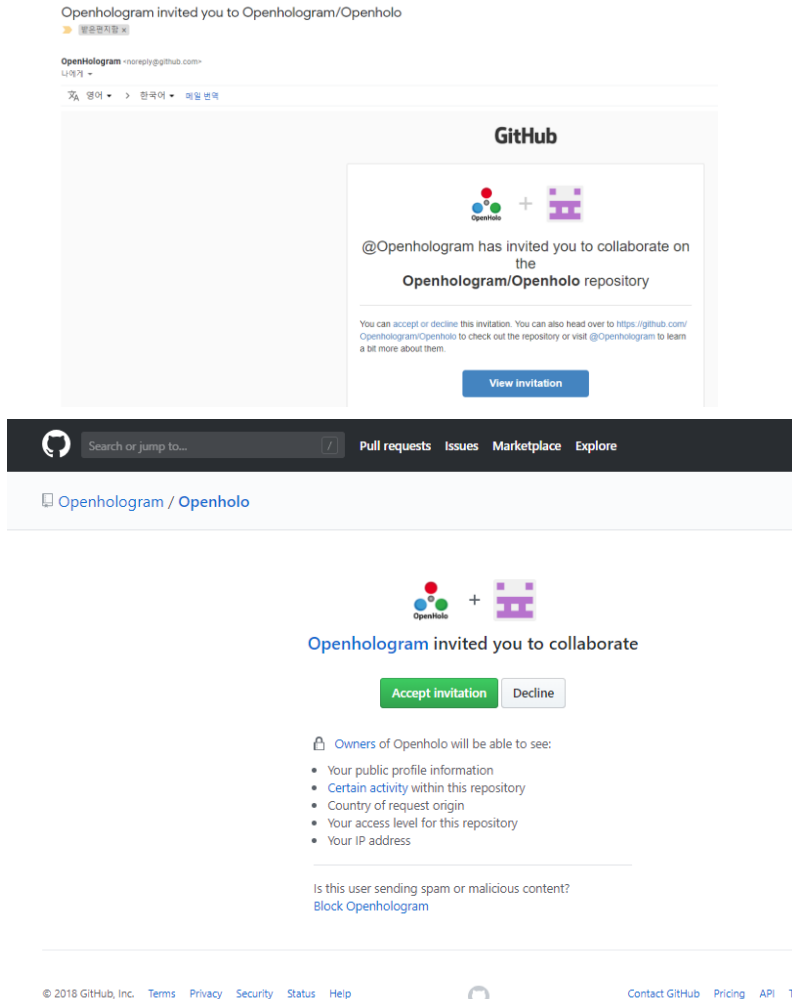
Contact GitHub Pricing API Training Blog About

■ 관리자 계정 [openholokey@gmail.com](mailto:openholokey@gmail.com)으로 깃허브에 로그인 한 뒤, 아래 URL에서 왼쪽 그림과 같이 본인의 개발계정을 초대합니다.

■ <https://github.com/Openhologram/Openholo/settings/collaboration>

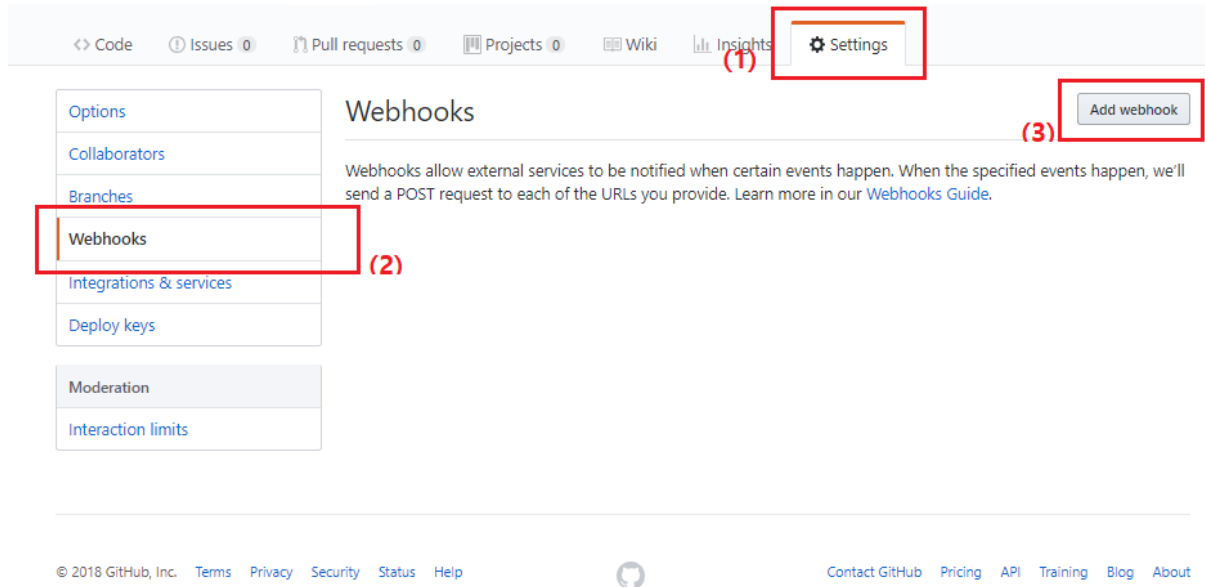
# 1. Openholo 공식 Github 레포지토리 Contributor로 등록하기

## (3) 초대 이메일 확인 및 수락



- 본인의 깃허브 계정으로 등록된 이메일에 접속하여 확인해보면 왼쪽 이미지와 같은 이메일이 수신되어 있습니다.
- 메일의 View invitation 버튼을 누르면 하단 이미지와 같은 페이지가 열립니다.
- Accept invitation을 누릅니다.
- 수락하는 순간, 공식 오픈홀로 레포지토리의 Contributor로 지정되며, 이 레포지토리에 Push를 할 때마다 라이선스 분석모듈 서비스가 동작되며, 그 결과물이 리포트 웹사이트 및 Pusher의 이메일로 전송됩니다.

## 2. 본인 Openholo Github 레포지토리상에 직접 webhook을 등록 (1) Github의 레포지토리 설정->웹훅 들어가기



- 오픈홀로 라이선스 분석 서비스가 필요한(본인이 Commit/Push를 하는 레포지토리) Github 저장소에 접속 합니다.
- 위 그림과 같이 Settings->Webhooks->Add webhook 을 차례로 클릭합니다.
- 암호를 한번 더 요구하는 경우, 계정의 암호를 입력해줍니다.

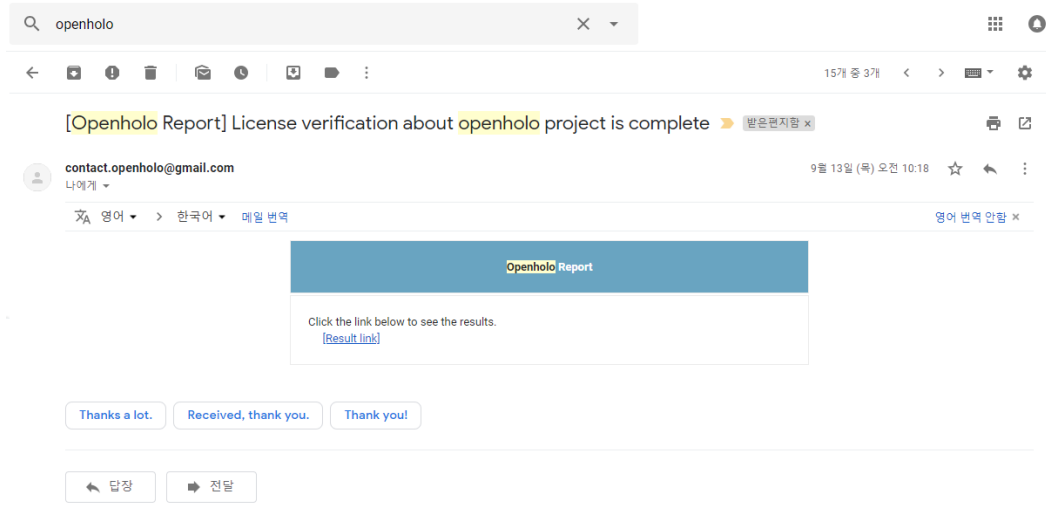
## 2. 본인 Openholo Github 레포지토리상에 직접 webhook을 등록 (2) 웹훅 URL 설정 및 등록

The screenshot shows the GitHub 'Add webhook' configuration page. The left sidebar contains navigation links: Options, Collaborators, Branches, Webhooks (highlighted), Integrations & services, Deploy keys, Moderation, and Interaction limits. The main content area is titled 'Webhooks / Add webhook' and includes the following fields and options:

- Webhooks / Add webhook**
- Introductory text: "We'll send a post request to the URL below with details of any subscribed events. You can also specify which data format you'd like to receive (JSON, x-www-form-urlencoded, etc). More information can be found in our [developer documentation](#)."
- Payload URL \***: A text input field containing "http://202.136.120.151:9090/hook/github".
- Content type**: A dropdown menu set to "application/json".
- Secret**: An empty text input field.
- Which events would you like to trigger this webhook?**: Three radio button options: "Just the push event." (selected), "Send me everything.", and "Let me select individual events."
- Active**: A checked checkbox with the text "We will deliver event details when this hook is triggered."
- Add webhook**: A green button at the bottom.

- Payload URL에 다음과 같은 URL을 입력하세요
- `http://202.136.120.151:9090/hook/github`
- Content type는 "application/json"으로 설정해주세요.
- 입력이 완료되었다면 Add webhook 버튼을 누릅니다.
- 그러면 오픈홀로 라이선스 분석 서비스에 대한 webhook 등록과정이 모두 완료된 것입니다.
- 이제 해당 레포지토리에 push가 발생할 때마다 라이선스를 분석하여 웹페이지 및 이메일을 통해 그 결과물을 확인하실 수 있습니다.

### 3. 웹페이지 상에는 정상으로 확인 가능하지만 이메일 수신이 안 될 경우



- 상기 이미지는 정상적으로 이메일이 수신되었을 때의 이미지입니다.
- 본 서비스는 Push 단위로 라이선스의 분석 모듈이 동작하게 되며, 그때마다 산출물을 Pusher의 이메일로 전송합니다. 본 가이드 문서에 따라 수행하였음에도 불구하고 이메일이 정상적으로 수신되지 않을 경우, 다음과 같은 원인일 수 있습니다.
- 첫째, Github 계정에 본인의 이메일이 등록되지 않았을 경우 => 이메일을 등록해 주시기 바랍니다.
- 둘째, 본인이 사용하는 이메일 도메인사의 이메일 정책에 따라 스팸으로 분류되었을 경우 => 스팸함을 확인해 주세요.
- 셋째, 이메일 도메인사의 정책으로 오픈홀로 이메일 전송서버가 서버가 차단되었을 경우 => 도메인사와의 제휴를 통해 차단을 해제하여야 합니다.
- 또한, 해당 서비스는 이메일 뿐만 아니라 웹페이지에 접속하시면 그동안 누적된 모든 Push에 대한 분석 결과물을 확인 하실 수 있습니다. => <http://202.136.120.141:8888>



# ■ 감사합니다

- 추가 문의 사항이 있으실 경우 다음 이메일로 연락 부탁드립니다.
- [thlee@digicaps.com](mailto:thlee@digicaps.com)



**FOCUSED**

**CONTENT SECURITY**

(Very Important Person)

**VIP is protected by security**

(Very Important Content)

**VIC is protected by DigiCAP**

**Thank you**